



# Pelēnai

2017



# Išvaizda



Paprastasis pelėnas. Nuotraukos autorius Gintautas Steiblys ([www.naturephoto.lt](http://www.naturephoto.lt))



Rudasis pelėnas. Nuotraukos autorius Gintautas Steiblys ([www.naturephoto.lt](http://www.naturephoto.lt))



Pievinis pelėnas. Nuotraukos šaltiinis (<http://www.rgblick.com/>)



Vandeninis pelėnas



Pelkinis pelėnas. Nuotraukos autorius Gintautas Steiblys ([www.naturephoto.lt](http://www.naturephoto.lt))



# Išvaizda



**Pelē**

**Didelēs akys  
Ilga uodega  
Didelēs ausys  
Smailus snukutis**



**Pelēnas**

**Mažos akys  
Trumpa uodega  
Nedidelēs ausys  
Apvalainas snukutis**



**Kirstukas**

**Mažos akys  
Trumpa uodega  
Mažos ausys  
Smailus snukutis**

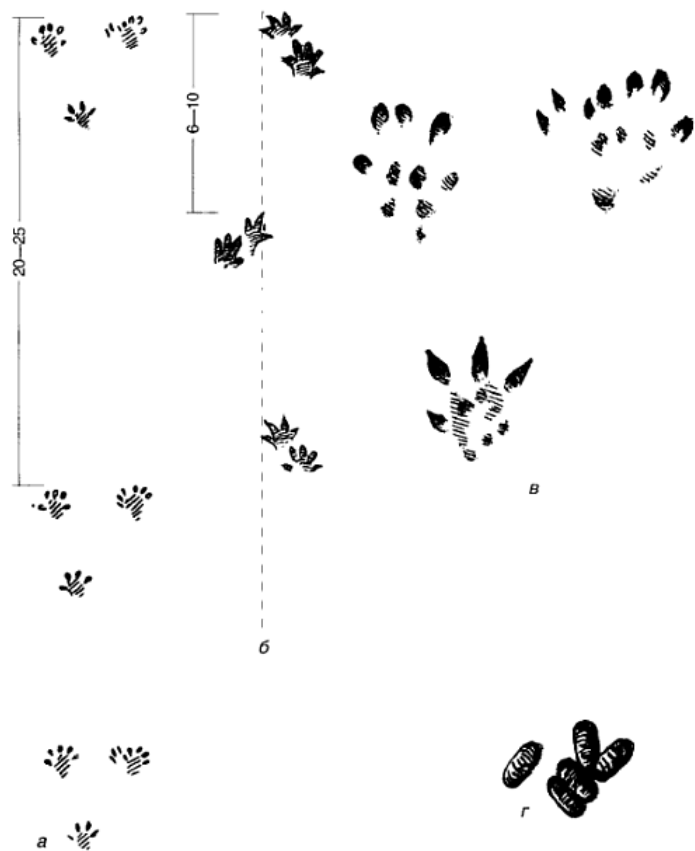


# Vandeninis pelēnas





# Pėdsakai (Vandenis pelėnas)



Priekiniai: 1,8 x 1,3 cm

Galiniai: 3,2 x 1,5 cm

Pėdsakų eilės plotis: 2,5 – 3 cm;

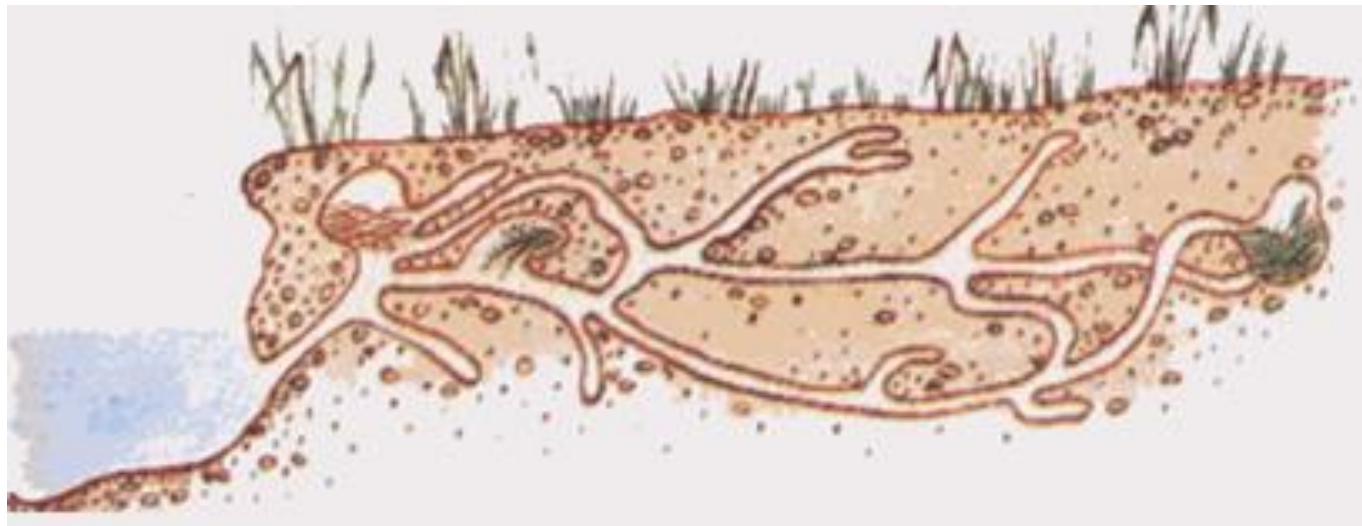
Šuoliukai: 20 - 25 cm;





# Šeimos struktūra ir gyvensena

- Veisiasi ir žiemoja urveliuose;
- Urvelio landa šalia vandens ar po juo;
- Ilgis 3 – 4 metrai, kartais susijungia su kurmių urveliais;
- Lizdo gylis 10 – 25 cm (iki 100 cm) gylyje;
- Pelkėtoje vietoje lizdas įrengiamas ant kupsto ar kelme;





# Šeimos struktūra ir gyvensena

- Vasaros pabaigoje išeina į pievas, laukus, krūmynus, daržus. Nukeliaudami 2 – 3 km nuo veisimosi vietos;
- Minta augalų sultingomis dalimis (lapais, šaknimis, stiebais, žieve);
- Ypač mėgsta vikšvas, nendres, plūdes, asiūklius, kviečius, gysločius, dobilus;
- Rudenį dirvoje apgraužia daržoves;
- Aktyvūs visus metus;
- Per šiltąjį laiką atveda 2 – 3 vadas;
- Gyvena iki 1,5 metų;





# Pelkinis pelēnas



© Paul van Hoof



vildaphoto



# Pėdsakai (Pelkinis pelėnas)

Priekiniai: - x - cm

Galiniai: 1,6 – 2,0 x - cm

Pėdsakų eilės plotis: - cm;

Šuoliukai: 10 - 20 cm;





# Gyvensena

- Šlapių vietų gyventojas: užlieti juodalksnynai, paupiai, paažerės su gausia augalija, užlietos, šlapios pievos;
- Potvynių metu keliais į sausesne vietas;
- Urveliai įsirengiami atokiau nuo vandens;
- Urveliai negilūs, išsiraizgę po augalų šaknimis, samanas (gylis 3 – 10 cm);
- Pelėno lizdas susukamas negiliai žemėje ar net dirvos paviršiuje. Jo skersmuo apie 12 – 18 cm;
- Žiemojimo lizdai įrengiami giliau žemėje;
- Lizdai taip susukti, kad pasižymi geromis šiluminėmis sąvybėmis. Suteikiant galimybę atsivesti jaunikius esant minusinei temperatūrai;
- Žiemos metu sukaupia maisto atsargas;
- Aktyvumas priklauso nuo metų laiko, oro sąlygų (esant lietui, darganai);
- Metų laike tyrinėja šalia esančias gyvenimui tinkamas vietas;



# Mityba

- Žiemos metu maitinasi įvairių medžių žieve, požeminėmis augalo dalimis, sėklomis;
- Šiltuoju metu laikosi tose vietose, kuriose gausu sultingų žolinių augalų, sėklų, uogų;





# Šeimos struktūra

- Per metus susilaukia nuo 2 iki 4 vadų;
- Vadoje pasitaiko 2 – 10 jauniklių;
- Poruojasi gegužės – rugpjūčio mėnesiais;
- Nėštumas trunka apie 3 savaites (20 dienų);
- Jaunikliai po 20 dienų savarankiškai tyrinėja aplinką;





# Paprastasis pelėnas



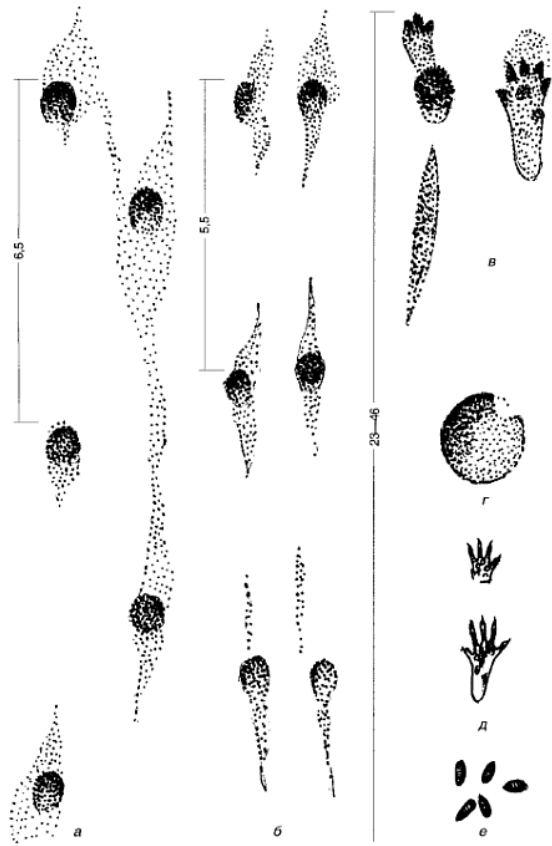


# Pėdsakai (Paprastasis pelėnas)

Priekiniai: 0,9 x 0,7 cm

Galiniai: 1,6 x 1,1 cm

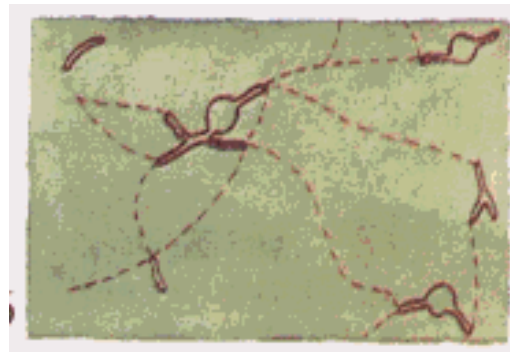
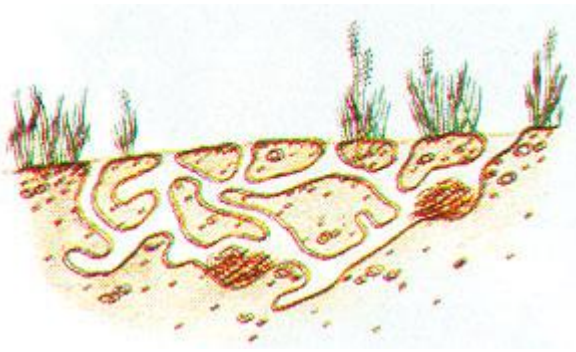
Pėdsakų eilės plotis: apie 2 - 3 cm;  
Šuoliukai: nuo keliolikos iki 100 cm





# Gyvensena

- Atviros vietos, dirbami laukai, šalia melioracijos kanalų;
- Urvelių gylis ir sudėtingumas priklauso nuo vietos, kurioje gyvena, įpatybių;
- Žiemos metu atsikrausto šalia sodybų;
- Urveliai su atviromis landomis, yprastais 10 – 30 gylio, kartais gilesni, bet neviršija 70 cm;
- Lizdinės kameros skersmuo apie 8 – 10 cm skersmens;
- Lizdas sususkta iš žolių stiebelių, sausų lapų, pūkų;
- Žiemos metu urveliai tarp žemės ir sniego rausiami. Tad jam nutirpus galime savotišką tinklą pamatyti;





# Mityba

- Dažniausiai maitinasi 15 – 20 metrų spinduliu nuo urvelių tinklo;
- Prisirišęs prie savos vietos. Pelėną perkėlus pora kilometrų nuo urvelių, jis juos atranda.
- Migruoja tik tuomet, kuomet pristinga maisto;
- Apie 90 proc. Mitybos sudaro žoliniai augalai iš kurių kultūrinių augalų sėklos 35 proc., laukinių augalų – 27 proc.
- Pavasarį ir vasarą minta augalų ūgliais, rudenį – uogomis, žiemą – sėklos, žievė, pumpurais;
- Per parą suvalgyto maisto kiekis vidutiniškai siekia 50 – 70 proc. jo svorio;
- Nėra linkęs kaupti maisto;



# Šeimos struktūra

- Jauniklių atsivedimo laikotarpis balandžio – spalio mėnesiai;
- Nėštumas trunka apie 3 savaites (20 dienų);
- Per metus susilaukia nuo 1 – 3 vadų;
- Vadoje pasitaiko 2 – 10 jauniklių;
- Jaunikliai po trijų savaičių geba gyventi savarankiškai;
- Suaugę pelėnai gyvena poromis ir dažnai abu rūpinasi jaunikliais;
- Patelė gali rūpintis tiek savo, tiek svetimo lizdo jaunikliais arba dvi patelės gali susinešti jauniklius į tą patį lizdą;





# Pievinis pelėnas





# Pēdsakai (Pievinis pelēnas)

Priekiniai: -cm

Galiniai: -cm

Žingsnio ilgis: -cm

Pēdsakų eilės plotis: apie 3 cm;

Šuoliukai: 10 - 20 cm





# Gyvensena

- Gyvena šlapynėse, pelkėtose vietose. Miškų, krumynų pakraščiuose;
- Kaip ir kiti pelėnai daugiausiai minta žoline augalija;
- Kaupia gausias maisto atsargas;
- Atsiveda 3 – 4 vadas per metus (balandžio – spalio mėn.);
- Vadoje įprastai susilaukiama 4 – 6 jauniklių;
- Gausos ciklai kas 2 – 5 metai;





# Rudasis pelėnas





# Pėdsakai (Rudasis pelėnas)

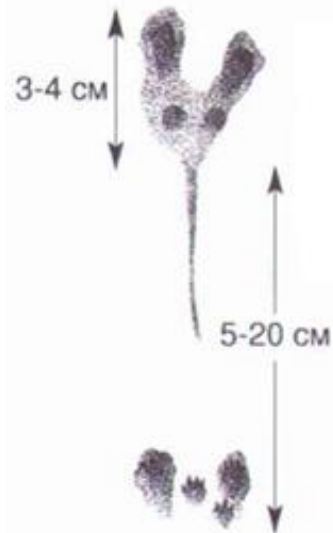
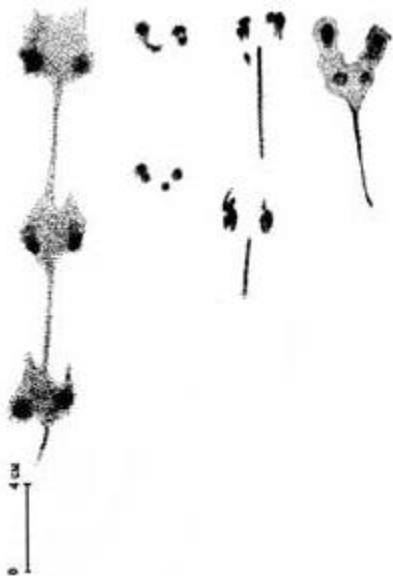
Priekiniai: 1,1 x 1 cm

Galiniai: 1,7 x 1,5 cm

Žingsnio ilgis: 6 – 8 cm

Pėdsakų eilės plotis: apie 3 cm;

Šuoliukai: 5 - 20 cm





# Gyvensena

- Gyvena lapuočių, mišraus augumo miškuose;
- Gyvenamos vietos požymis – natūralių landų buvimas;
- Slėptuvės šalia nuvirtusių medžių, kelmų, akmenų;
- Geba laiptoti medžiais;
- Patys urvelius kasasi retai;
- Lizdas įsirengiamas sutrešusiuose kelmuose, po medžių šaknimis, žabų krūvose;
- Lizdo skersmuo – 10 -15 cm. Susuktas iš įvairių augalų, samanų dalių;
- Žiemos metu atsikrausto šalia gyvenviečių;
- Labiausiai aktyvus prieblandoje;
- Juda taip, kad nereikėtų perbėginėti pernelyg atvirų vietų;



# Mityba

- Vasarą minta plukėmis, plautėmis, pakalnutėmis, jonažolėmis, įvairių žolių sėklomis, uogomis, grybais. Medžių žieve, šaknimis, samanomis, kerpėmis;
- Tam tikrą dalį mitybos sudaro kirminai, lervos, vabzdžiai;
- Pavasario laike žalieji augalai sudaro 90 proc., kitu laiku apie 75 proc.
- Maisto kaupti nėra linkę. Tačiau jei kaupia tai nedideliais kiekiais;





# Šeimos struktūra

- Jauniklių atsivedimo laikotarpis balandžio – spalio mėnesiai;
- Nėštumas trunka apie 3 savaites (20 dienų);
- Per metus susilaukia nuo 1 – 4 vadų;
- Vadoje pasitaiko 2 – 10 jauniklių;
- Jaunikliai po trijų savačių geba gyventi savarankiškai;

