



ORIENTAVIMASIS GAMTOJE

2015



Orientavimasis

- Pagal atmintį
- Žvalgyba
- Nueito kelio žymėjimas
- Prarasto orientavimosi atstatymas

Garso šaltinis ir pobūdis	Vidutinis girdimumas (km)
Traktoriai ir vikšriniai vilkikai (motoro triukšmas, vikšrų keliamas triukšmas plente)	3-4
Elektrovežio ir garvežio švilpukai	4-5
Traukinio judėjimas, automobilių signalai	2-3
Garsūs riksmi	Iki 1
Šūvių garsai	2-3
Benzininio pjūklo, kirvio garsai	0,5



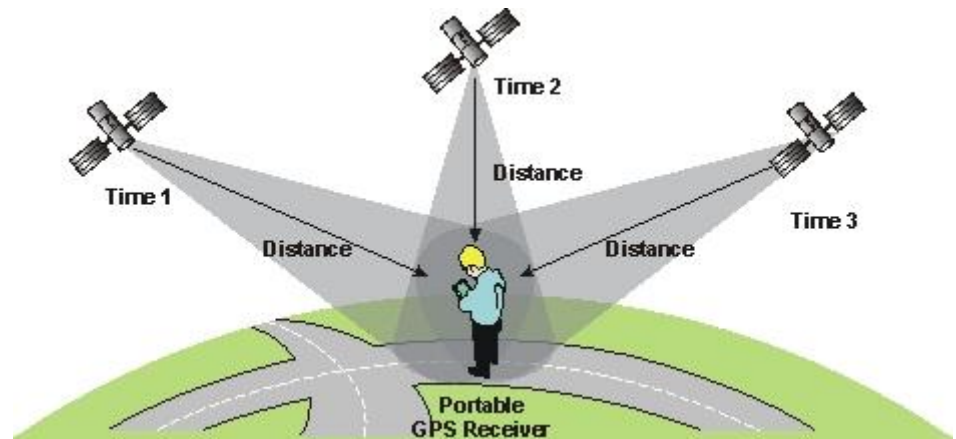
Pasaulio šalių nustatymas

- GPS;
- Kompasas;
- Dangaus šviesuliai;
- Žmogaus statiniai;
- Kvartalinės linijos;
- Gamtos objektai;



GPS

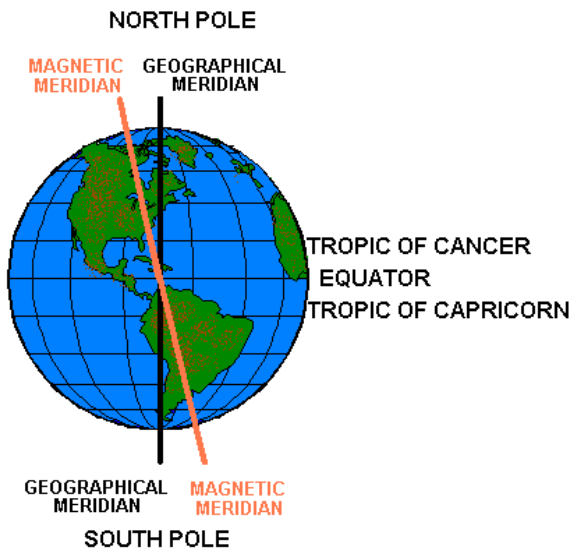
- Visuotinė padėties nustatymo sistema, leidžianti nustatyti objekto buvimo vietą bet kurioje pasaulio vietoje. Sistemos pagrindas - IT technologijų sąveika su žemę gaubiančiu GPS palydovų tinklu;





Kompasas

- Raudona rodyklė visada rodo šiaurės magnetinio poliaus kryptį;
- Lietuvos apylinkėse magnetinė deklinacija yra apie $7^{\circ} 15'$ ir pamažu kinta apie $0^{\circ} 8'$ per metus;





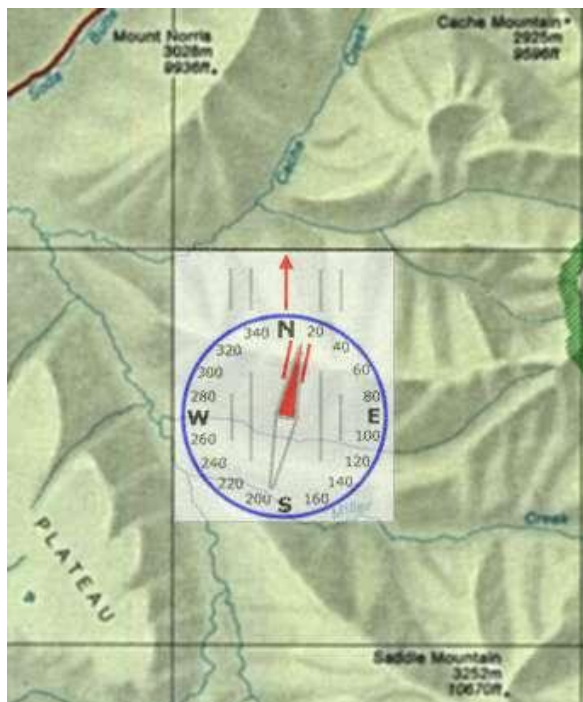
Kompasso rodmenis įtakoja

- Magnetinės anomalijos
- Metaliniai daiktai
- Netoliese esantis magnetas
- Elektros prietaisai, elektros bangos



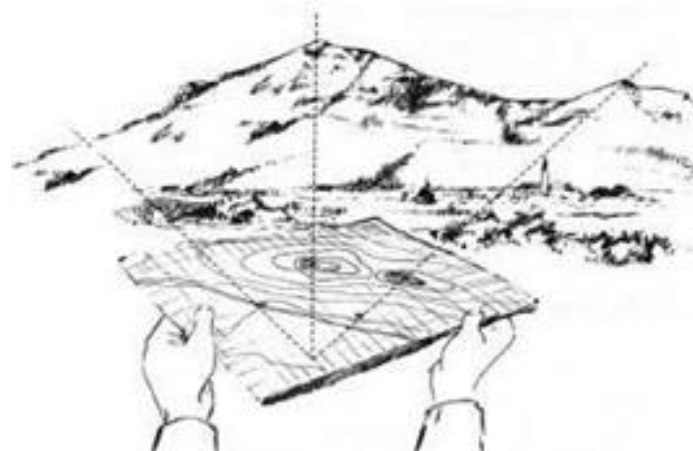
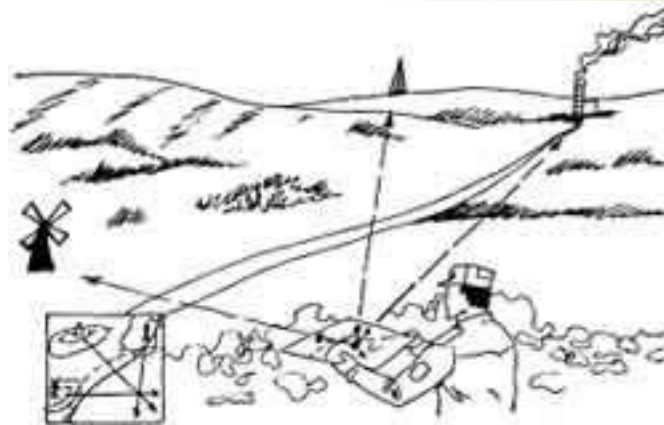
Naudojimasis žemėlapiu

- Žemėlapio suorientavimas



Scale 1:50000

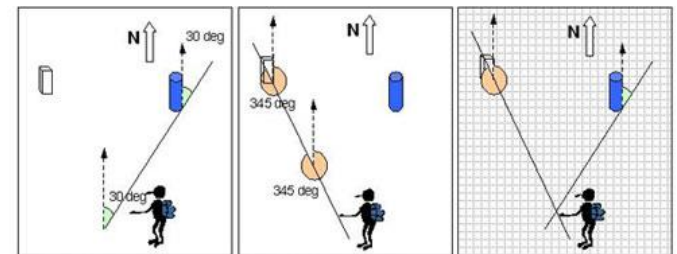
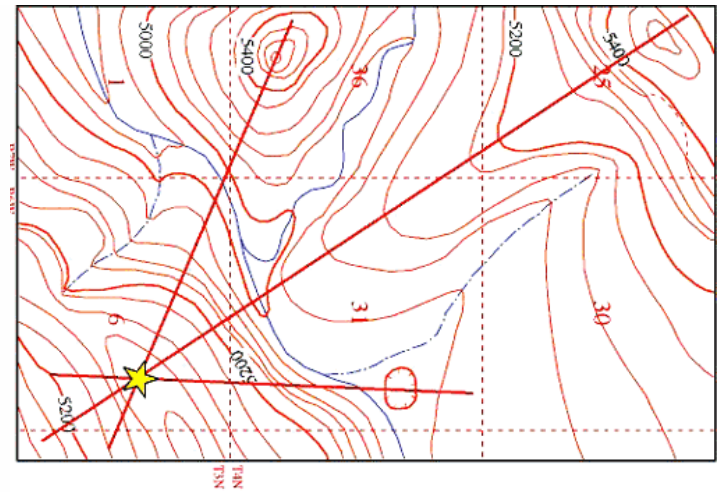
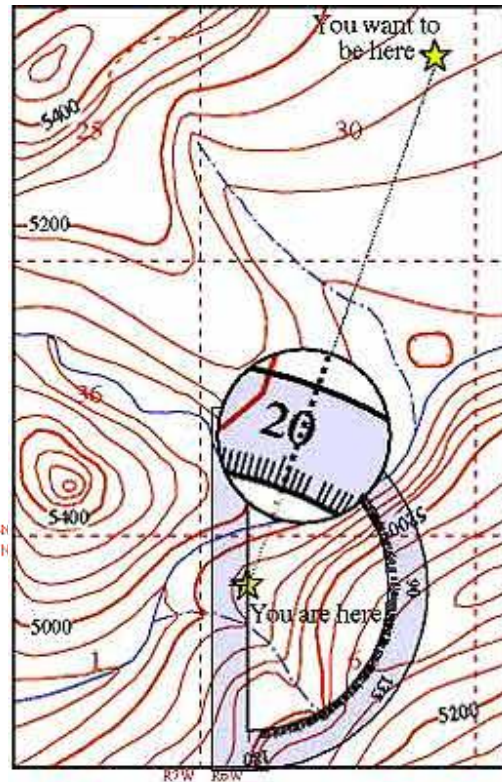
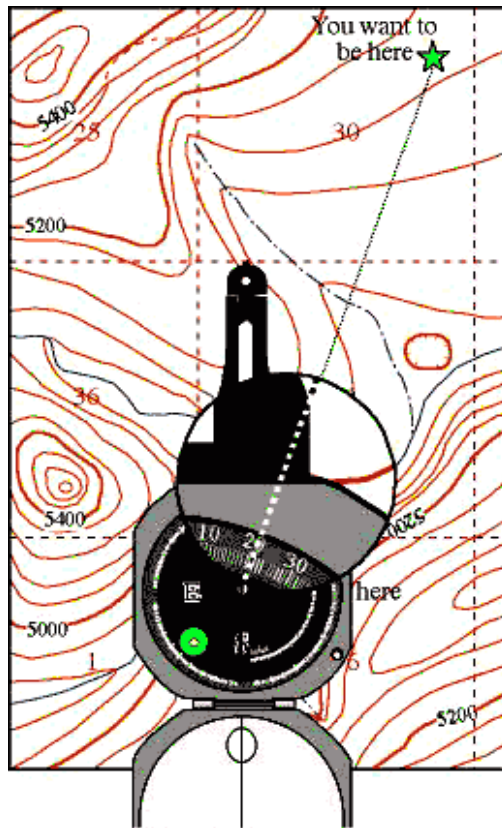
1 mm = 50 meters





Naudojimas žemėlapiu

- Esamos padėties nustatymas žemėlapyje



Fred reads a bearing of 30 degrees to the tower. He draws a line on the map through the tower at an angle of 30 degrees.

Fred reads a bearing of 345 degrees to the building. He draws a line on the map through the building at an angle of 345 degrees.

Fred is located at the intersection of the two bearing lines.



Ējimas tiesia kryptimi

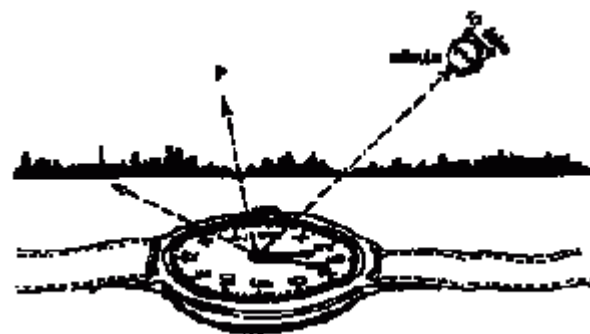
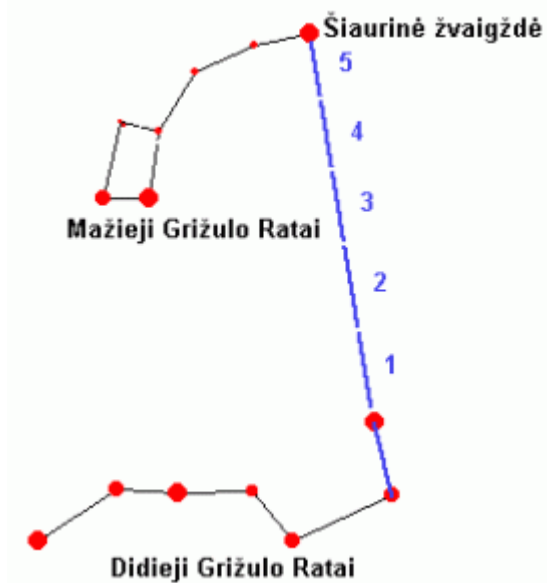


3



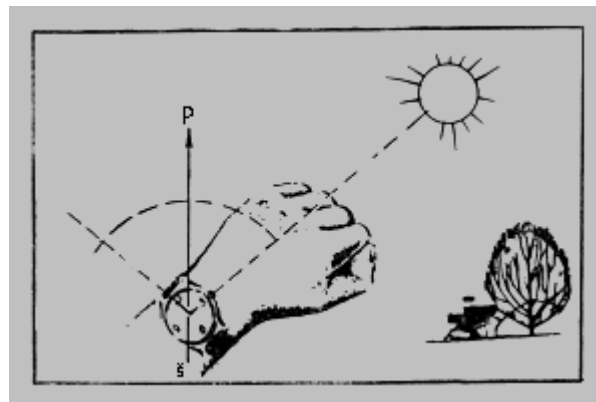
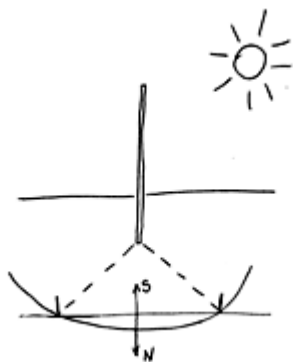
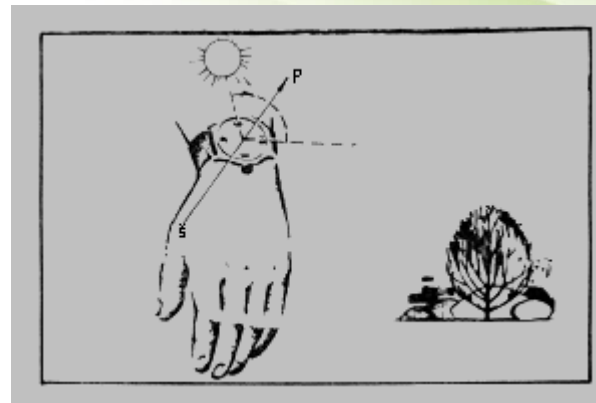
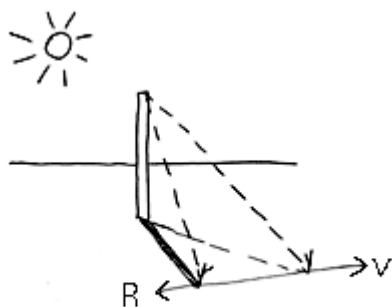


Nakties šviesuliai (Žvaigždės, Mėnulis)





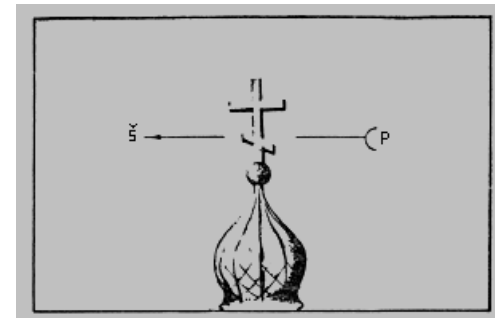
Dienos šviesulīai (Saulē)





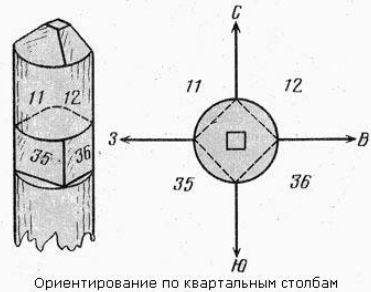
Statiniai

- **Senuosiuose kaimų namuose** – langų daugiau būdavo pietinėje pusėje, o ir gyvenamos patalpos dažniausiai būdavo pietinėje namo pusėje, o šiaurinė būdavo skirta sandėliukams arba gyvuliams laikyti. O Dažytos tokių namų sienos, pietinėje pusėje visada labiau išblukusios ir dažai labiau sutrūkinėję.
- **Sinagogų ir mečečių** durys Lietuvoje dažniausiai būna maždaug iš šiaurės pusės (Amerikoje – durys iš rytų pusės, vakarų Europoje – šiaurės rytų, tolimuosiuose rytuose durys iš rytų pusės), o priešinga jų pusė nukreipta maždaug pietų link. Mečečių priešinga įėjimui pusė (ta kryptimi yra meldžiamasi) pusė nukreipta į Mekos pusę, o sinagogų – Jeruzalę.
- **Pagodų, budistų šventyklų** – fasadinė pusė nukreipta į pietus (įėjimas iš pietų).
- **Cerkvės** – ant cerkvių kupolų esantys stačiatikių kryžiai





Kvartalinės linijos



- Šiaurės kryptį nesunku susekti, žinant, kad kvartalinės kertamos iš šiaurės į pietus (žemėlapyje iš viršaus į apačią – su nedideliais nukrypimais) ir iš vakarų į rytus (žemėlapyje iš kairės į dešinę). Pats mažiausias kvartalo numeris yra šiaurės vakaruose (kairiajame viršutiniame kamputyje





Gamtos objektai

- Prie didelių kelmų, medžių, akmenų, kalnelių ar pastatų sniegas visada nutirpsta anksčiau iš pietinės pusės, tuo metu šiaurinė pusė dar būna snieguota. Taip nutinka, nes saulė labiau įšildo pietinę pusę, o šiaurinė tuo metu būna pavėsyje.
- Priešingai būna su duobėmis ir daubomis. Sniegas pirmiausia nutirpsta būtent šiauriniame duobės (daubos) šlaite, nes sniegas esantis pietiniame šlaite yra duobės krašto šešėlyje. Tokius dalykus galima pastebėti ne tik stebint didelius objektus, bet net žmogaus ar gyvūno pėdos įspaudus sniege.
- Pietiniuose šlaituose kur kas anksčiau pasimato vandens vagelės (protakos) susidaranti dėl tirpstančio sniego. Kuo statesni kalno šlaitai tuo greičiau formuojasi protakos ir tuo labiau jos matomos.
- Pietinėse nedidelių miškelių pusėse sniegas nutirpsta maždaug 10-15 dienų anksčiau nei šiaurinėse.



Gamtos objektai

- Kovo – balandžio mėnesiais prie atskirai augančių medžių, kelmų, stulpų sniege atsiranda properšos (ištirpus sniegui). Jos būna iš pietų pusės.
- Spygliuočiai medžiai sakus intensyviau išskiria pietinėje medžio kamieno pusėje (nors tai ir sunku patikrinti)
- Pušų, o ypač beržų kamienai šviesesni iš pietų pusėje, o iš šiaurinės tamsesni. (geriau matosi ant medžių augančiu atskirai, ne miške)
- Medžių kamienai, akmenys ir kelmai iš šiaurinės pusės labiau apsamoję, o medžiai apsamoję ar apkerpėję.



Gamtos objektai

- Skruzdēlnai dažnāusiai būna pietinēje arčiausiai augančio medžio, krūmo ar stovinčio kelmo pusēje. O skruzdēlna pietinē pusē dažnāusiai būna plokštesnē, tuo tarpu šiaurinēs pusēs šlaitas statesnis
- Kirai savo lizdus suka vakariniuose, šiaurēs-vakariniuose šlaituose. Tokiu atveju lizdai būna orientuoti rytų arba pietryčīų kryptimi (taip uztikrinama, kad jaunīkliai lepīnsīs saulēs šiluma).

