



Miegapelēs

2017



Išvaizda



Pelē

**Didelēs akys
Ilga uodega
Didelēs ausys
Smailus snukutis**



Pelēnas

**Mažos akys
Trumpa uodega
Nedidelēs ausys
Apvalainas snukutis**



Kirstukas

**Mažos akys
Trumpa uodega
Mažos ausys
Smailus snukutis**



Išvaizda



Didžioji miegapelė. Nuotraukos autorius Kazimieras Martinaitis (www.naturephoto.lt)



Lazdyninė miegapelė. Nuotraukos autorė Lina Marmaitė (www.naturephoto.lt)



Miškinė miegapelė. Nuotraukos autorius Kazimieras Martinaitis (www.naturephoto.lt)



© lubomir hlasek
www.hlasek.com
Eliomys quercinus f6596

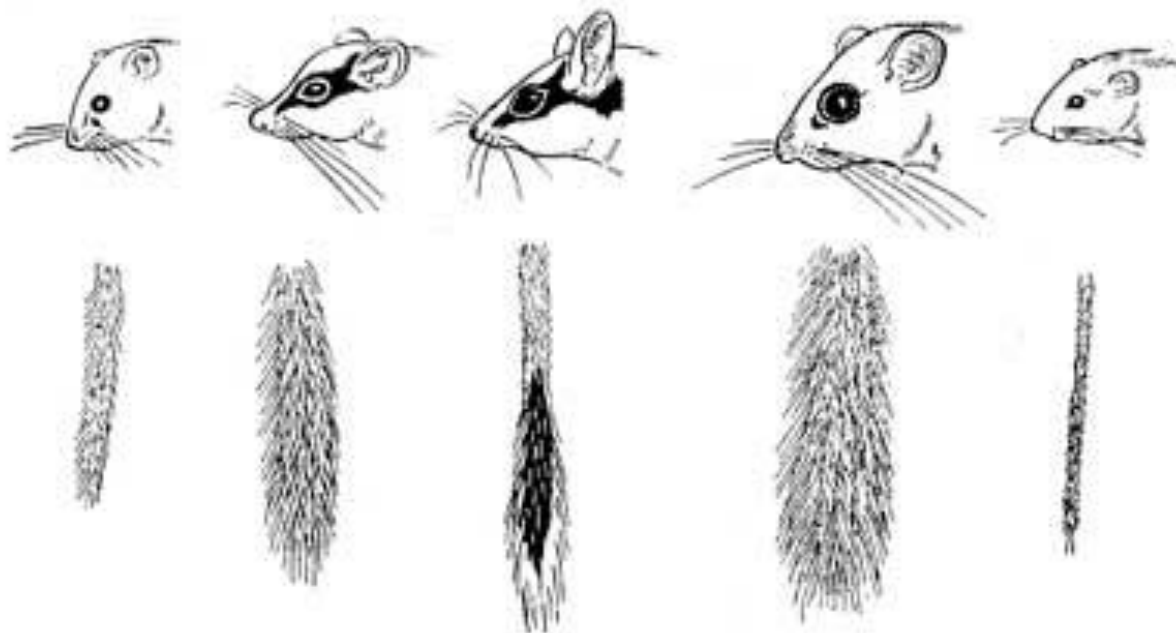
Ažuolinė miegapelė



Beržinė sicista



Išvaizda





Lazdyninė miegapelė





Pėdsakai (Lazdyninė miegapelė)

Priekiniai pėdsakai: 1 x 0,4 cm

Galiniai pėdsakai: 1,7 x 0,6 cm





Gyvensena

- Įsikuria lapuočių miškuose, kur auga ąžuolai, liepos, drebulės. Būtinai trakas ypač lazdynų. Mėgsta jaunuolynus su traku, pomiškiu. Brandžių miškų vengia;
- Lizdą suka inkiluose, tarp medelių ar krūmų šakų, paprastai eglėse;
- Lizdas rutulio formos, 0,5 – 2 metrų aukštyje, prie kamieno;
- Lizdo skersmuo 10 – 20 cm;
- Lizdo pagrindui dažnai naudoja apleistus paukščių lizdus. Sieneles dviejų sluoksnių: išorinis – sausi pernykščiai lapai, vidinis – sausų varpinių žolių lapai. Vidus išklotas minkštu žolių paklotu;





Gyvensena

- Miega 6 – 7 mėn;
- Balandžio antroje pusėje pabunda;
- Naktinis žvėrelis. Dienos metu įminga.
- Jei dienos temperatūra žemesnė nei +10 C - giliai įminga.
- Pavasarį minta pumpurais, gilėmis, jaunais ūgliais. Vasarą – uogomis, vaisiais, riešutais, gilėmis;
- Poruojasi visą gegužės mėnesį. Dienos metu porelė kartu ilsisi. Nors įprastai gyvena pavieniui, nesudaro pastovių porų.
- Nėštumo trukmė – 18 – 24 dienos;
- Pirmoji vada gegužės pabaigoje – birželio pradžioje.
- Vadose 3 – 5 jaunikliai;
- Antroji vada rūgpjūčio mėn. Vidutiniškai 6 jaunikliai;
- Po 40 dienų jaunikliai pradeda savarankiškai gyventi;



Didžioji miegapelė





Pėdsakai (Didžioji miegapelė)



Priekiniai pėdsakai: 2 x 2 cm
Galiniai pėdsakai: 3 x 2,5 cm





Veiklos žymės



Riešutus didžiosios miegapelės išgliando specifiskai – užkabina dantimis ir išlaužia dalį kevalo. Užkabinimo vietoje dažniausiai lieka dantų žymės. Rodyklės rodo dantų paliktas žymes



Gyvensena

- Gyvena lapuočių miškuose. Mėgsta senus vidutinio amžiaus plačialapius miškus, kur vyrauja ąžuolai, skroblai, bukai. Būtinai trakas ypač lazdynų;
- Lizdai įsirengiami medžių drevėse, kartais inkiluose, apleistame paukščio lizde, kartais kitų žverėlių urvuose;
- Minta augaliniu maistu: obuoliais, kriaušėmis, slyvomis, vyšniomis, riešutais, gilėmis; Gyvulinis maistas sudaro mažąją dalį;
- Atveda vieną vada;
- Poravimasis trunka iki birželio pabaigos;
- Nėštumo trukmė apie 25 dienas;
- Atveda 5 – 7 jauniklius;
- Po mėnesio jaunikliai tampa savarankiškais;
- Lytiškai subręsta peržiemoję;





Ažuolinė miegapelė





Pėdsakai (Ažuolinė miegapelė)

Galinė pėda

ilgis: 2,5 – 3,2 cm

plotis: apie 2,2 cm





Gyvensena

- Gyvena lapuočių miškuose, soduose, parkuose, tačiau aptinkami mišriuose miškuose, retais atvejais – spygliuočių miškuose;



- Įsikuria inkiluose, gyvenamuose, ūkiniuose pastatuose, rūsiuose, palėpėse;
- Veikli sutemus, tačiau vestuvių metu galima pamatyti šviesiu paros laiku;
- Žiemos miegas tęsiasi nuo rugsėjo iki balandžio mėn.;
- Maitinasi tiek gyvulinės, tiek augalinės kilmės maistu;



Šeimyninis gyvenimas

- Šiltesniuose kraštuose geba dvi vadas išvesti.
Mūsų krašte - vieną;
- Atsiveda 4 – 6 jaunikius;





Miškinė miegapelė





Pėdsakai (Miškinė miegapelė)

Priekiniai pėdsakai: 1,6 x 1,2 cm

Galiniai pėdsakai: 2,5 x 1,5 cm

Pėdsakų eilės plotis: 4 – 4,5 cm;

Šuoliukai: nuo keliolikos iki 20 cm





Gyvensena

- Gyvena lapuočių miškuose, mišriuose miškuose su gausiu traku, pomiškiu. Mėgsta ukšmingus medynus;



- Gūžtą įsirengia: uokse, tarp medžių, krūmų šakų;
- Lizdas rutulio formos 15 – 20 cm skersmens;
- Vidų iškloja žolėmis, smulkiais lapais;
- Aktyvi sutemus;
- Puikiai laipioja medžių šakomis, dažnai nusileidžia ant žemės;
- Vasarą maitinasi uogomis, vaisiais, sėklomis. Žiemą – pumpurais, ūgliais;





Šeimyninis gyvenimas

- Vestuves kelia ankščiau nei kitos miegapelės – apie balandžio mėn;
- Vestuvių metu gyvūnai labai aktyvus. Bėgioja žeme, laipioja medžiais palikdami kvapus. Vestuvių metu skleidžia švelnius garsus;
- Jauniklius geba atsivesti kuomet sulaukia 2 – 3 metų;
- Nėštumas trunka apie 25 – 28 dienas;
- Vidutiniškai atsiveda 3 – 4 jauniklius;
- Pirmoje nėštumo pusėje aktyviai maitinasi, o antroje didesnę laiko dalį praleidžia lizde;
- Jaunikliai gimsta akli, bejėgiai, pliki;
- Po 14 – 17 dienų praregi;
- Po 22 – 26 dienų laisvai juda po medžius, krūmus;
- Patelė jaunikliais rūpinasi apie 35 – 40 dienų;



Beržinē sicista





Pėdsakai (Beržinė sicista)

Priekiniai pėdsakai: 0,8 x 0,6 cm

Galiniai pėdsakai: 1,5 x 1 cm

Uodegos ilgis: 7,5 – 10,5 cm





Gyvensena

- Gyvena drėguose mišriuose miškuose;
- Uodega padengta žvyneliais, trumpais plaukais, kibi;
- Veikli prietemoje;
- Aktyvi nuo birželio iki rugsėjo mėn.;
- Kaupia riabalus;
- Maitinasi sėklomis, vaisiais, uogomis, vabzdžiais, jų lervomis;
- Nėštumas trunka apie 25 - 30 dienas;
- Atveda 1 – 2 vadas, po 3 – 10 jauniklių;
- Jaunikliai gimsta akli ir praregi po 25 dienų;





Inkilas miegapelei

