



Lapė

2017



Išvaizda



Nuotraukos autorius
Marius Čepulis
(naturephoto.lt)



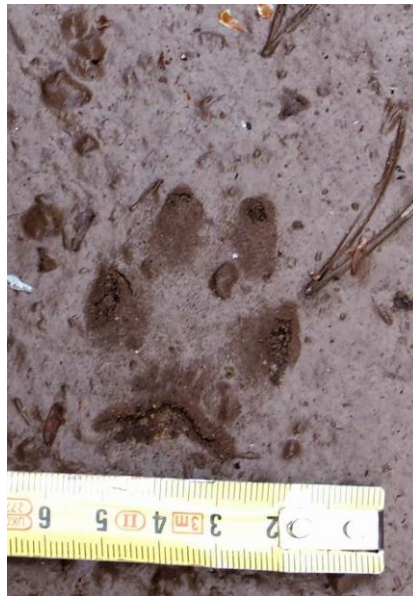
Nuotraukos autorius Vilius
Paškevičius (naturephoto.lt)



Nuotraukos autorius
Renatas Jakaitis
(naturephoto.lt)



Pėdsakai



Pėdsakų dydis:

priekiniai:

ilgis apie 5,0 - 5,5 cm, plotis 4,1 - 4,6 cm

galiniai:

ilgis apie 5 – 5,3 cm, plotis 3,8 - 4,3 cm



Pėdsakai



Рис. 11. Следы лисицы на жесткой и мягкой почвах и на мелком снегу

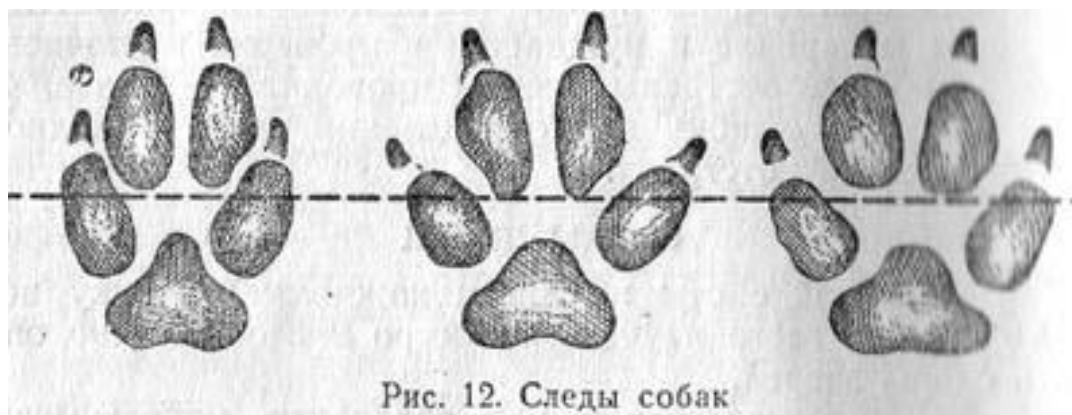
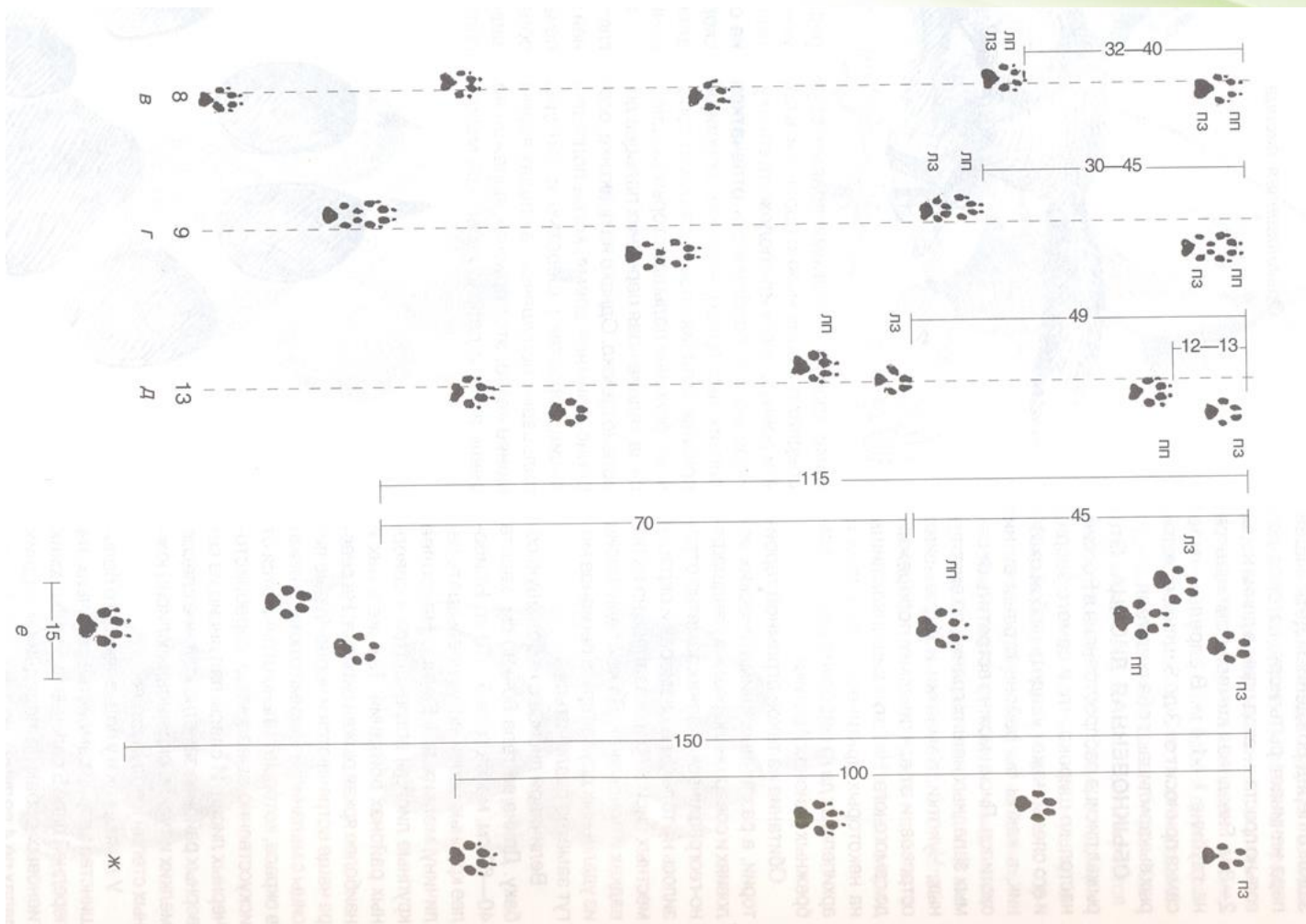


Рис. 12. Следы собак

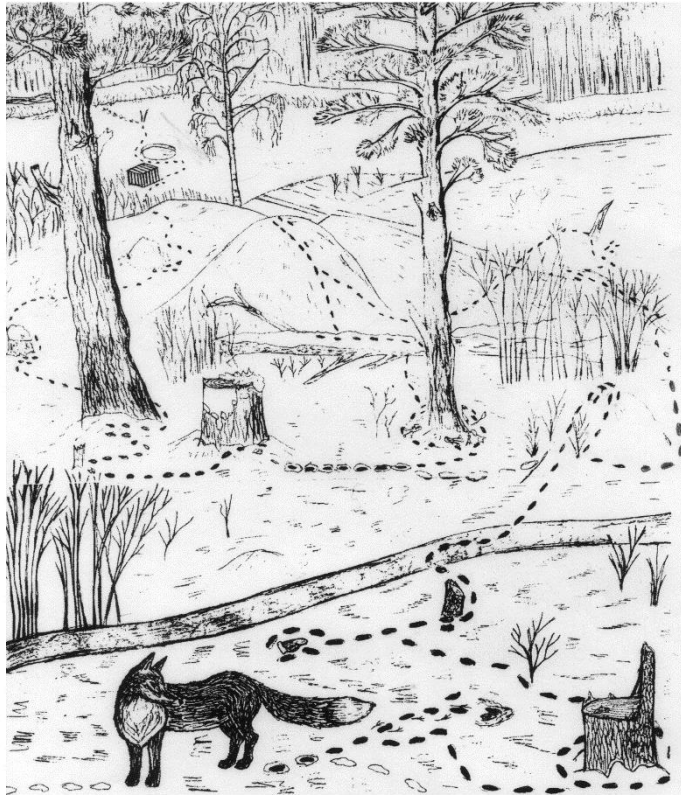


Judējimo būdas





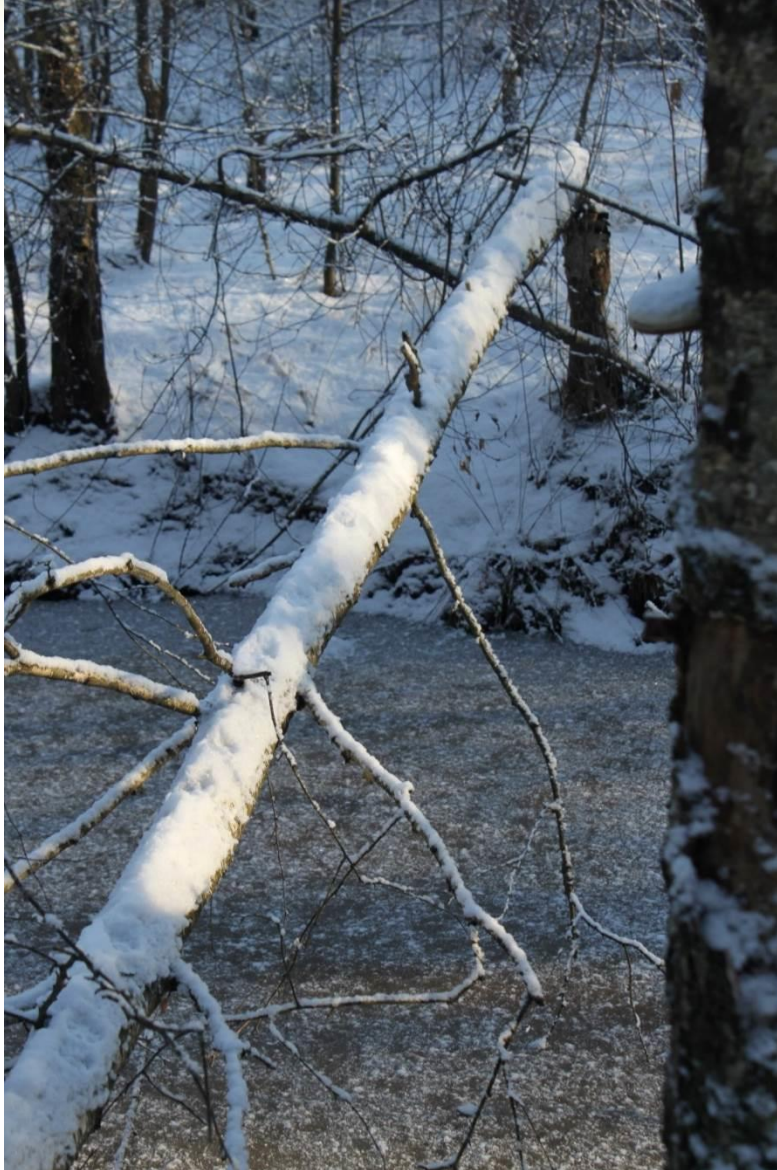
Judėjimo būdas



1 - 3 pav. Dažniausiai juda riščia, kuri primena grandinėle išsidėsčiusius pėdsakus. Tačiau galima aptikti, šoninės riščios, šuolius.



Judējimo būdas



4 pav. Lapės kūno sudējimas leidžia lairoti palinkusiais medžiais, pasinaudoti virtuoliais kaip tiltu iš vieno upes, kanalo kranto j kitā.



Veiklos žymės



5 - 8 pav. Be lapės pėdsakų galima aptikti pagautų gyvūnų liekanų, išmatų, vietų, kuriose lapės ilsėtasi.



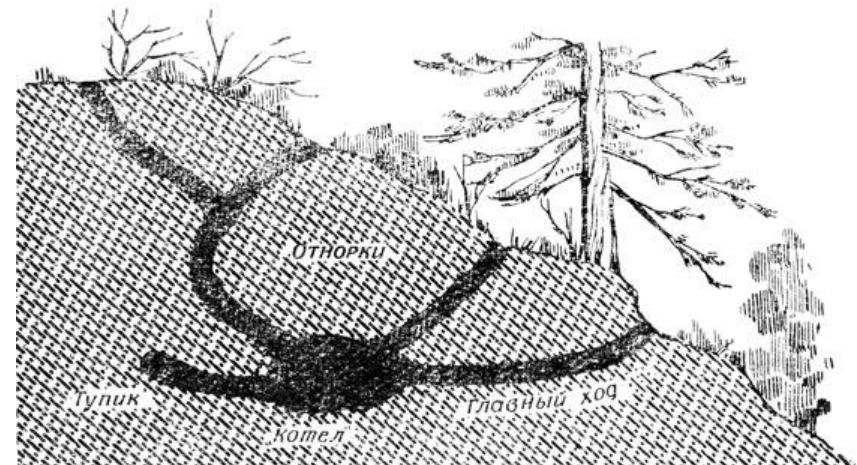
Veiklos žymės



9 - 12 pav. leškodamos maisto kartais atsikasinėja vabalų, praardo pelių urvelius. Olas, kurias linkusios išsikasti pačios, naudoja kaip slėptuvę, vietą, kur atsivedami jaunikliai.



Veiklos žymės





Lapių šeima

- Ruja prasideda vasario mėnesį;
- Jauniklių atsivedama po 51-52 dienų;
- Literatūroje nedaug duomenų apie patino vaidmenį šeimos auginime;
- Jaunikliai nuo motinos atsiskiria rudens pirmoje pusėje;





Mityba

- Jei nėra trikdymo, tuomet maitinasi bet kuriuo palankesniu paros laiku;
- Naminiai gyvuliai (būdinga tik tam tikru laikotarpiu);
- Didžiąją maisto dalį sudaro smulkieji graužikai, paukščiai, vabzdžiai;



14 pav. Lapė miško keliuko smėlyje galimai kažką valgomo užuodė ir atsikasė.



Mityba



15 - 17 pav. Išmatos aptinkamos ant keliukų, iškilimų ar šalia vietos, kur buvo sėkmingai sumedžiota.



Mityba



18 pav. Išmatose esantis turinys parodo kuo lapė maitinosi.



Gyvenamoji vieta

- Gyvūnas jautrus aplinkos pokyčiams;
- Urvų pasitaiko įvairiuose biotopuose: miško pakraščiuose, melioracijos griovių šlaituose, netoli apleistų sodybų;
- Jaunikliams paaugus urvai apleidžiami ir ilsimasi maitinimosi ar kitose saugesnėse vietose;
- Sezoniškumas;



Lapė lietuvių tautosakoje

1. Tautosakoje pabrėžiamas lapės apsukrumas ir gudrumas. Gebėjimas išsisukti iš kebliausių situacijų;
2. Lapė keršijanti už savųjų jauniklių skriaudimą;
3. Posakiai: „gudrus kaip lapė“, „apsukrus kaip lapė“.