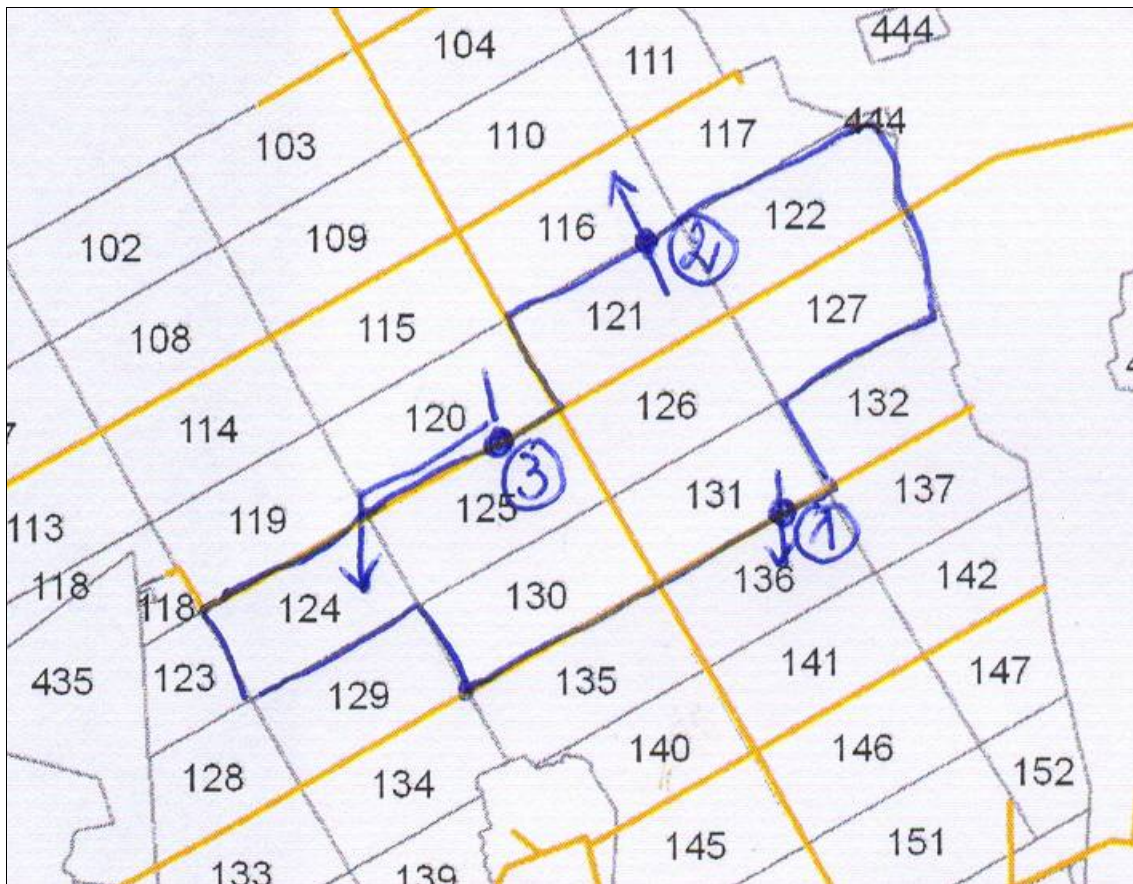




2012 metų vilkų ir lūšių apskaita

Žemėlapių ir pėdsakų formos pildymo pavyzdys

Žemėlapis pildymo pavyzdys



Pėdsakų formos pildymo pavyzdys

2012 M. VILKŲ IR LŪŠIŲ APSKAITOS PĖDSAKŲ REGISTRAVIMO FORMA

2012-02-28
(apskaitos data)

..... *Miškėnų* miškų urėdija, *Girėnų* girininkija.
Apskaitą atliko *Savanoris Savanoraitis*
(vardas, pavardė)

Oro sąlygų charakteristika (užpildyti arba/ir reikiamą pabraukti)

Oro temperatūra: **-3** °C. Sniegas: yra / nėra. Sniego storis: **3 – 6** cm.

Paskutinį kartą snigo **02** mėn **25** dieną / prieš ... val. (jei snigo apskaitos dieną) / sninga apskaitos metu.

Sniegas: purus / sniego pluta su puriu sniegu viršuje / sniego pluta be puraus sniego viršuje / šlapias.

Pėdsakų žymės: neryškios / pakankamai ryškios / labai ryškios.

Nr.	Gyvūnas (vilkas/lūšis)	Individu skaičius	Pėdsakų šviežumas (švieži/seni)	Nuotraukų Nr.	Pastabos
1	<i>Lūšis</i>	<i>2</i>	<i>Švieži</i>	<i>0336, 0337</i>	<i>Patelė su jaunikiu.</i>
2	<i>Vilkas</i>	<i>1</i>	<i>Seni</i>	<i>0342</i>	<i>Seni pėdsakai, prastai matosi. Pasekėme apie 200 metrų – išsiskyrimo neradome.</i>
3	<i>Vilkas</i>	<i>4</i>	<i>Švieži</i>	<i>0350, 0362, 0381</i>	<i>Apie kilometrą pėdsakai eina kvartaline linija. Radome du išsiskyrimus. Viename matosi 2, kitame – 4 vilkai.</i>
4					

Nuotraukų pavyzdžiai

Nuotraukos šiame dokumente įdėtos tik dėl pavyzdžio. Po apskaitos visas nuotraukas reikės pateikti atkiris failais, kurių pavadinime turės būti lentelėje įrašytas nuotraukos numeris.

0336



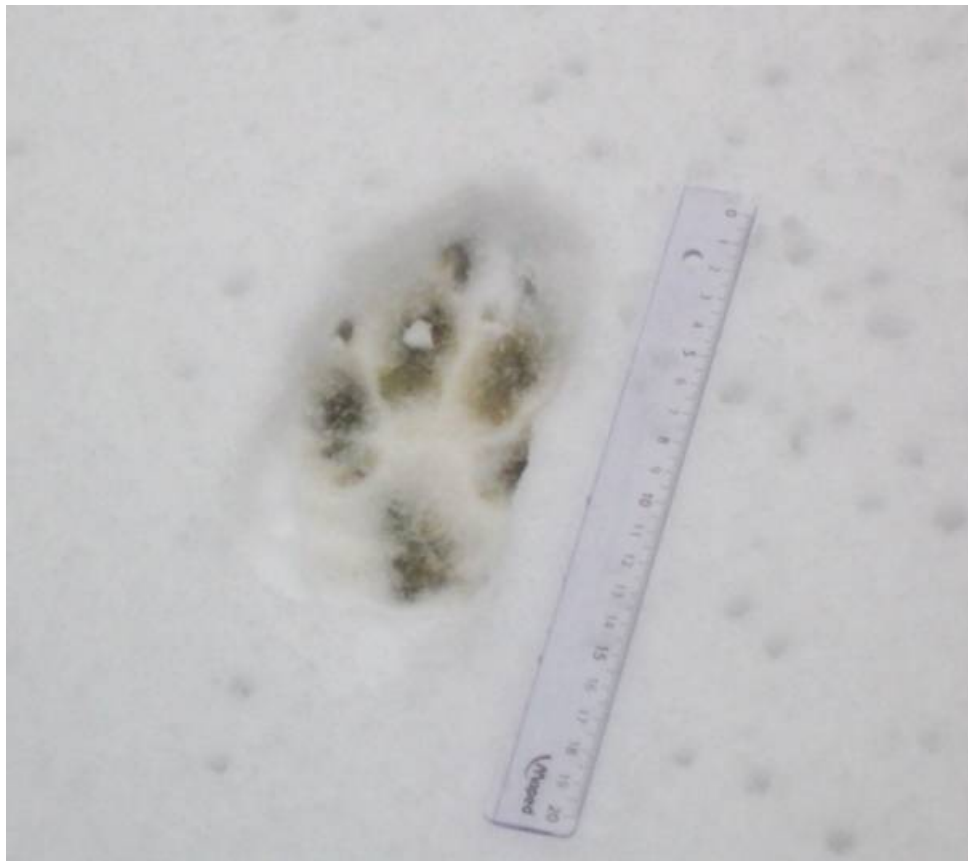
0337



0342



0350



0362



0381

